

Bruxelles, le 17 mai 2020



Chers élèves,

La reprise du 19 mai et du 25 mai est annoncée depuis quelques semaines. En accord avec tes parents, tu reprendras le chemin de l'école.

Nous nous réjouissons de te revoir ! Afin que nous puissions t'accueillir dans les meilleures conditions, nous souhaitons t'informer d'une série de règles qui nous permettront de vivre sereinement ce retour.

N'hésite pas à interpellier tes enseignants, les éducateurs ou la direction / direction adjointe au sujet de ce nouveau règlement.

Tu te poses certainement des questions concernant les délibérations de juin. Nous souhaitons te répondre en deux temps :

- Notre mission à l'Institut Saint-Louis est de t'accompagner à **CONSTRUIRE TON PROJET DE VIE, TON ORIENTATION**. Au-delà d'examens ou de travaux « qui comptent », le plus important pour nous est que tu puisses engager ton avenir après la 6^e année ou après la 2^e année avec le plus de chances possible. Il s'agit de **TON** avenir et tous les membres de l'équipe sont là pour t'aider.
- Une circulaire ministérielle nous invite à revoir notre Règlement Général des Etudes (R.G.E.). Dès lors, **le 31 mai** au plus tard, nous te communiquerons ce nouveau R.G.E. En attendant, profite pour engranger un maximum d'apprentissages et construire ton projet de vie 😊

Nous comptons énormément sur toi pour respecter les nouvelles règles. En effet, la sécurité de ta famille, de tes camarades et de l'équipe éducative relève aussi de ta responsabilité !

1. TON HORAIRE

- TON HEURE D'ARRIVÉE À L'ÉCOLE ET TON HORAIRE DÉPENDRONT DU SILO¹ (GROUPE) AUQUEL TU APPARTIENS.

- **IL EST TRÈS IMPORTANT QUE TU ARRIVES DANS LA TRANCHE HORAIRE QUI T'EST ATTRIBUÉE**

- **LE PORT DU MASQUE EST OBLIGATOIRE DÈS L'ENTRÉE À L'ÉCOLE**

- **LES RÈGLES DE DISTANCIATION PHYSIQUE DOIVENT ÊTRE RESPECTÉES : 1,5M ENTRE CHAQUE PERSONNE**

- **SE REGROUPER DANS LA COUR, À L'ENTRÉE ET À LA SORTIE DE L'ÉCOLE EST INTERDIT**

- **RAMENER SES AFFAIRES CHAQUE JOUR À LA MAISON ET NE RIEN LAISSER EN CLASSE EST OBLIGATOIRE**

2. TON ARRIVÉE À L'ÉCOLE ET EN CLASSE

A TON ARRIVÉE À L'ÉCOLE, TU SERAS ACCUEILLI PAR LA COUR DE RÉCRÉATION DU 117.

ÉTAPE 1 : AU BOUT DE LA RAMPE AVANT D'ARRIVÉ AU SEIN DE LA **COUR**, UN PETIT COUP DE GEL HYDRO ALCOOLIQUE SUR LES MAINS ;-)

ÉTAPE 2 : TU EMPRUNTERAS LE CHEMIN DE LA COULEUR À SUIVRE SUIVANT LE LOCAL OÙ TU DOIS TE RENDRE

PARCOURS BLANC POUR LE 3^E ÉTAGE

PARCOURS JAUNE POUR LE 2^E ÉTAGE

PARCOURS BLEU/ORANGE POUR LE 1^E ÉTAGE



¹ UN SILO EST, À L'ORIGINE, UN RÉSERVOIR HERMÉTIQUEMENT FERMÉ. UNE ORGANISATION EN SILO SIGNIFIE QUE TON GROUPE NE SERA PAS EN CONTACT AVEC LES AUTRES. LES LOCAUX, LES COURS ET LES TRAJETS FLÉCHÉS QUI SONT ATTRIBUÉS À TON GROUPE NE LE SERONT À AUCUN AUTRE.

3. TA PRÉSENCE EN CLASSE

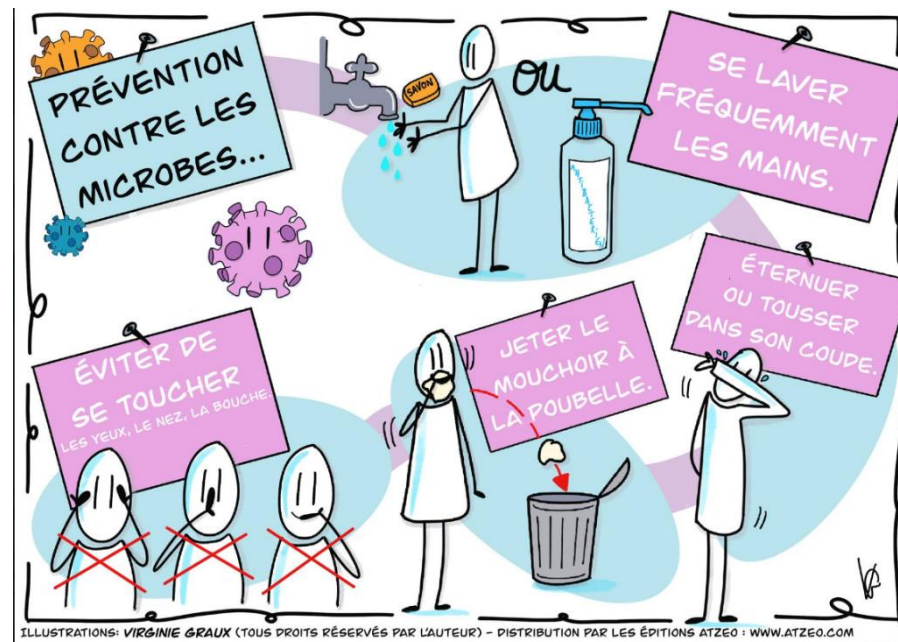
DE NOUVELLES RÈGLES SERONT D'APPLICATION AFIN DE GARANTIR LA SÉCURITÉ DE TOUS !



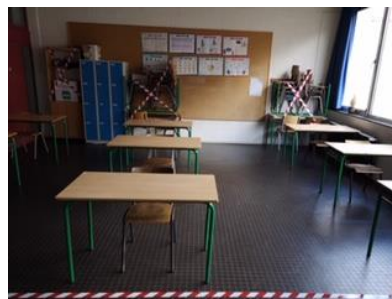
COVID-19
Coronavirus

CHARTRE D'OCCUPATION DU LOCAL

- DANS CE LOCAL, JE **PORTE MON MASQUE**.
- JE ME **LAVE LES MAINS** AVANT D'ENTRER DANS LE LOCAL, EN SORTANT DU LOCAL OU LORSQUE JE TOUSSE ET/OU ÉTERNUE
- J'OCCUPE **TOUJOURS LA PLACE** QUI M'A ÉTÉ ATTRIBUÉE
- JE **NE PRÊTE PAS** MON MATÉRIEL
- JE **METS MA VESTE SUR LE DOSSIER DE MA CHAISE**. IL EST INTERDIT D'UTILISER LES PORTE-MANTEAUX
- JE **NE DÉPOSE RIEN** SUR LES ÉTAGÈRES ET LES CHÂSSIS DE FENÊTRE.
- JE **NE BOIS PAS ET JE NE MANGE PAS**
- JE LAISSE, AUTANT QUE POSSIBLE, **UNE FENÊTRE OUVERTE**. QUOI QU'IL EN SOIT, LE LOCAL SERA AÉRÉ ¼ D'HEURE, AU MOINS TROIS FOIS PAR JOUR.
- JE LA LAISSE LA **PORTE OUVERTE** DE MANIÈRE À NE PAS LA TOUCHER.



ILLUSTRATIONS: VIRGINIE GRAUX (TOUS DROITS RÉSERVÉS PAR L'AUTEUR) - DISTRIBUTION PAR LES ÉDITIONS ATZEO : WWW.ATZEO.COM



CERTAINES RÈGLES NE CHANGENT PAS 🙄

- JE RANGE MON GSM
- JE PORTE UNE TENUE CORRECTE
- JE NE PEUX PAS QUITTER LE LOCAL DE COURS
- JE VIENS À L'ÉCOLE AVEC MON JOURNAL DE CLASSE ET TOUTES MES AFFAIRES

- LE MASQUE DEVIENT UN ÉLÉMENT INDISPENSABLE À L'ÉCOLE
- SON PORT EST OBLIGATOIRE, **CAR IL TE PROTÈGE ET PROTÈGE TON ENVIRONNEMENT**

Coronavirus - COVID 19

UTILISATION DU MASQUE

Les élèves de 6^{ème} primaire, tous les élèves du secondaire et les enseignants doivent porter un masque tout au long de la journée.



1. Lavez-vous soigneusement les mains.
2. Ne touchez que les élastiques ou les rubans.
3. Posez d'abord le masque sur votre nez, ajustez la partie du haut.
4. Posez ensuite le masque sur votre menton, ajustez la partie du bas.
5. Si vous enlevez le masque pendant un court instant, déposez-le à un endroit propre.

IL EST POSSIBLE QUE VOUS N'AYEZ AUCUN SYMPTÔME, MAIS QUE VOUS SOYEZ TOUT DE MÊME INFECTÉ(E) PAR LE CORONAVIRUS. VOUS FAITES DANS CE CAS PARTIE DES "PORTEURS SAINS", ET DEVEZ PRENDRE LES MÊMES MESURES QUE TOUT LE MONDE POUR NE PAS INFECTER LES AUTRES PERSONNES.

POURQUOI LE MASQUE ?

POURQUOI PORTER UN MASQUE ?

Je te protège - tu me protèges



1

Si vous éternuez, toussiez ou parlez, vous produisez de petites gouttes.



2

Le masque couvre votre nez et votre bouche.
Le masque retient ces petites gouttes.



3

Il y a donc moins de risque que quelqu'un tombe malade.
Du que les gouttes tombent sur un objet que d'autres personnes vont toucher.

**PARTAGEZ LES BONS RÉFLEXES,
PAS LE VIRUS.**

WWW.INFO-CORONAVIRUS.BE

be

Une initiative des autorités belges

5. LE LAVAGE DES MAINS

- A l'entrée de la classe , il y aura du Gel Hydro alcoolique
- LE LAVAGE DES MAINS EST UN POINT ESSENTIEL DANS LA LUTTE CONTRE LE COVID-19.
- NOUS COMPTONS SUR TOI !

COMMENT SE LAVER LES MAINS AVEC DU SAVON ET DE L'EAU ?

40 à 60 sec.

- 1 HUMIDIFIEZ VOS MAINS.
- 2 PRENEZ UNE QUANTITÉ SUFFISANTE DE SAVON.
- 3 FRICTIONNEZ LES MAINS PAUME CONTRE PAUME.
- 4 FRICTIONNEZ LA PAUME DE LA MAIN DROITE SUR LE DOS DE LA MAIN GAUCHE ET INVERSEMENT.
- 5 FRICTIONNEZ PAUME CONTRE PAUME AVEC LES DOIGTS ENTRAÎLÉS.
- 6 FRICTIONNEZ LE DOS ET LE BOUT DES DOIGTS DANS LA PAUME DE LA MAIN OPPOSÉE.
- 7 FRICTIONNEZ LES POUCE PAR ROTATION DANS LA PAUME OPPOSÉE FERMÉE.
- 8 FRICTIONNEZ LE BOUT DES DOIGTS PLIÉS DANS LA PAUME DE LA MAIN OPPOSÉE.
- 9 RINCEZ VOS MAINS À L'EAU.
- 10 SÉCHEZ VOS MAINS AVEC UNE SERVIETTE À USAGE UNIQUE.
- 11 FERMEZ LE ROBINET AVEC LA SERVIETTE.

LE MÊME PRINCIPE S'APPLIQUE POUR LE LAVAGE DES MAINS AU GEL HYDROALCOOLIQUE.

20 à 30 sec.

www.cesi.be CESI

6. TES DÉPLACEMENTS DANS L'ÉCOLE

LES SEULS DÉPLACEMENTS POSSIBLES SONT CEUX QUI TE PERMETTENT DE :

- TE RENDRE À TON LOCAL DE COURS
- GAGNER LA SORTIE DE L'ÉCOLE

EN DEHORS DE CES DÉPLACEMENTS, IL EST **INTERDIT** DE CIRCULER DANS LES ESPACES COMMUNS.

SI BESOIN, TU SERAS ACCOMPAGNÉ D'UN ADULTE DE L'ÉCOLE

(COULOIRS, ESCALIERS, ETC.)



7. LES PAUSES ÉVENTUELLES

- LES SEULES PAUSES AUTORISÉES SONT CELLES QUI SERONT ORGANISÉES PAR TES ENSEIGNANTS ENTRE LES DEUX BLOCS DE 1H30 OU SI TU AS UN BLOC DE 3H
- IL FAUDRA RESTER EN CLASSE
- IL FAUDRA GARDER TES DISTANCES AVEC TES **CAMARADES** : AU MOINS 1,5M
- LE PORT DU MASQUE EST ÉVIDEMMENT **OBLIGATOIRE** !

8. LA GESTION DES DISTANCES

Coronavirus - COVID 19

DISTANCE PHYSIQUEFÉDÉRATION
WALLONIE-BRUXELLES
#monécolecontrelevirus

1. Respect de la disposition des chaises et des bancs ainsi que des places attribuées par les enseignants.
2. Maintien d'une distance physique supérieure à 1,5 m à l'entrée et à la sortie de l'école, pendant les récréations et pendant les repas.

POURQUOI LA
DISTANCE SOCIALE ?

QUAND TU PARLES, TU ÉMETS, TOUT
COMME TON INTERLOCUTEUR, DES
MICROGOUTTELETTES. CELLES-CI
POURRAIENT CONSTITUER UN FAISCEAU DE
TRANSMISSION DU COVID-19 SI UNE DES
DEUX PERSONNES EST PORTEUSE DU VIRUS.

9. TON DÉPART DE L'ÉCOLE

- COMME POUR L'ENTRÉE, AVANT DE QUITTER TON LOCAL, TU LAVERAS TES MAINS AVEC UN PEU DE GEL HYDRO ALCOOLIQUE. TU DEVRAS SUIVRE LE CHEMIN DE COULEUR PROPRE À TON SILO, TON GROUPE. IL S'AGIT DU MÊME TRAJET QUE POUR TON ARRIVÉE.
- IL EST IMPORTANT QUE **TU NE RESTES PAS AVEC TES CAMARADES DANS LA COUR OU DEVANT LA PORTE DE L'ÉCOLE**, CAR UN PAREIL REGROUPEMENT NE FERAIT QU'AUGMENTER LES RISQUES DE PROPAGATION DU VIRUS.

AU PLAISIR DE TE REVOIR !

10. TON RETOUR ET TA SANTÉ

TE REVOIR EST POUR NOUS UN RÉEL PLAISIR ! NOUS SOUHAITONS AUSSI PROTÉGER L'INSTITUT SAINT-LOUIS (LES ÉLÈVES, LES PARENTS, LES PROFESSEURS ET ÉDUCATEURS, LE PERSONNEL ADMINISTRATIF ET D'ENTRETIEN, LA DIRECTION). POUR CELA, NOUS COMPTONS SUR TOI !

SYMPTÔMES PRIMAIRES DE LA COVID-19



SI TU RESENS UN OU PLUSIEURS SYMPTÔMES, NOUS T'ENCOURAGEONS À :

- RESTER À LA MAISON
- CONTACTER TON MÉDECIN TRAITANT
- PRÉVENIR IMMÉDIATEMENT L'ÉCOLE